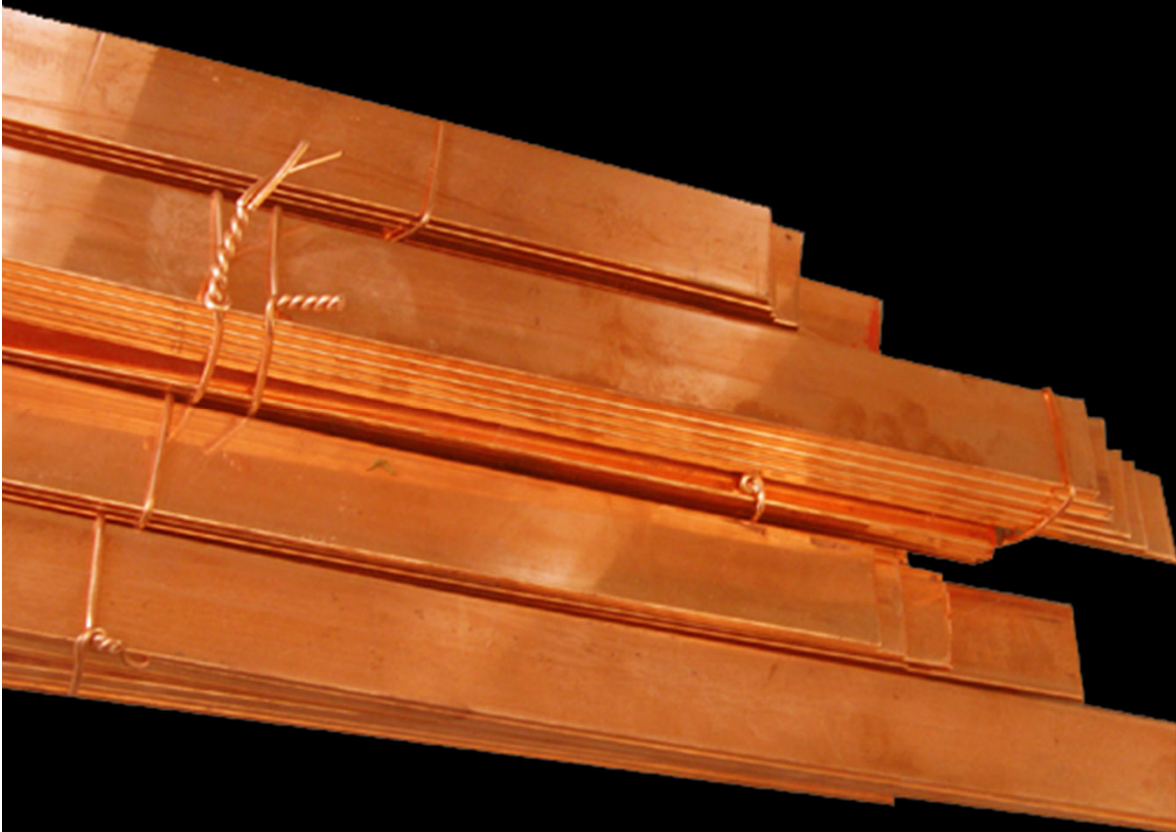


# GERPAAS®

- EN Earthing systems
- FR Mise à la terre produits
- D Erdungs produkte
- RU Заземление продукты
- TR Topraklama sistemleri
- SA المنتجات تأريض



**GERPAAS<sup>®</sup>**

## About GERPAAS

GERPAAS is a manufacturer of a variety of earthing products for the construction industry.

The GERPAAS earthing products are used in many countries in numerous projects.

### О компании GERPAAS

GERPAAS Является производителем различных продуктов заземления для строительной отрасли

Продукты заземления GERPAAS успешно используются в многочисленных проектах по всему миру.

Our vast experience in earthing systems enable us offer an enriched product line of earthing components to our customers. As a key player in the industry, we offer solid copper, copper coating, brass, stainless steel, steel, aluminum, hot dip galvanized steel, and electro galvanized steel finishes for your needs.

Please contact us for further information or simply visit us online at [www.gerpaas.com](http://www.gerpaas.com)

GERPAAS is represented in over 20 countries.

Please contact us to reach the nearest supplier or simply visit us online at [www.gerpaas.com](http://www.gerpaas.com)

Наш богатый опыт в производстве систем заземления позволяет нам производить широкую линию компонентов заземления. По желанию клиента компоненты системы заземления могут быть выполнены из меди, омедненной стали, латуни, нержавеющей стали, холоднокатанной оцинкованной или горячеоцинкованной стали, алюминия.

Для получения более подробной информации свяжитесь с нами или просто посетите наш веб-сайт: [www.gerpaas.com](http://www.gerpaas.com)

Компания GERPAAS представлена в более чем 20 странах мира. Пожалуйста, свяжитесь с нами чтобы узнать ближайшего к Вам поставщика нашей продукции или посетите наш веб-сайт:

[www.gerpaas.com](http://www.gerpaas.com)

- Copper earth rods
- Stainless steel earth rods
- Flat and round conductors
- Earth bars
- Fixing clamps
- Copper lightning rods
- Stainless steel lightning rods
- Exothermic welding components
- PVC coated conductors
- and more...

- Медные электроды заземления
- Электроды из нержавеющей стали
- Плоские и круглые проводники
- Заземляющие шины
- Зажимы и крепления
- Медные провода
- Молниеприемники
- Компоненты экзотермической сварки
- Проводники с ПВХ покрытием
- И многое другое

- Topraklama çubukları
- Topraklama iletkenleri
- Topraklama şeritleri
- Klemensler
- Baralar
- Kroşeler
- Yakalama uçları
- Egzotermik kaynak ürünleri
- Rögarlar

## Earthing conductors & fixings

### GE-TKE-A

Earth rod, solid copper  
 Заземляющий электрод, медь  
 Topraklama çubuğu, som bakır



Part No	T	W	L
GE-TKE-A1	16	16	1000
GE-TKE-A2	16	16	1500
GE-TKE-A3	16	16	1750
GE-TKE-A4	18	18	1000
GE-TKE-A5	18	18	1500
GE-TKE-A6	18	18	1750
GE-TKE-A7	20	20	1000
GE-TKE-A8	20	20	1500
GE-TKE-A9	20	20	1750
GE-TKE-A10	25	25	1000
GE-TKE-A11	25	25	3000
GE-TKE-A12	25	25	1500
GE-TKE-A13	25	25	1750
GE-TKE-A14	25	25	3000



Solid copper earth rod

### GE-TKT

Earth rod fittings  
 Аксессуары для заземляющего электрода  
 Topraklama Çubuğu Aparatları



A  
Driving stud



B  
Coupler



C  
Spike

**Driving stud:** High tensile steel used for hammering. Copper bonding also used on request.

**Coupler:** Can be used to connect 2 rods and also as a stud. Couplers are supplied with electro zinc plated finish in standard for galvanic protection.

**Spike:** Used as the tip of the earth rod to ease installation on ground.

## Earthing conductors & fixings

### GE-TKE-B

Earth rod, stainless steel

Заземляющий электрод, нержавеющая сталь

Topraklama çubuğu, paslanmaz çelik



Part No	T	W	L
GE-TKE-B1	16	16	1000
GE-TKE-B2	16	16	1500
GE-TKE-B3	16	16	1750
GE-TKE-B4	18	18	1500
GE-TKE-B5	18	18	1000
GE-TKE-B6	18	18	1500
GE-TKE-B7	20	20	1000
GE-TKE-B8	20	20	1500
GE-TKE-B9	20	20	1500
GE-TKE-B10	25	25	1000
GE-TKE-B11	25	25	1500
GE-TKE-129	25	25	1500

**AVAILABLE IN AISI 304 (A2)  
AND AISI 316 (A4) GRADE  
STAINLESS STEEL GRADES.**

### GE-TKT

Earth rod fittings

Аксессуары для заземляющего электрода

Topraklama Çubuğu Aparatları



A  
Driving stud



B  
Coupler



C  
Spike

**Driving stud:** High tensile steel used for hammering. Copper bonding also used on request.

**Coupler:** Can be used to connect 2 rods and also as a stud. Couplers are supplied with electro zinc plated finish in standard for galvanic protection.

**Spike:** Used as the tip of the earth rod to ease installation on ground.

## Earthing conductors & fixings

### GE-TKE-C

Earth rod, copper bonded  
 Заземляющий электрод, омедненный  
 Topraklama çubuğu, bakır kaplı



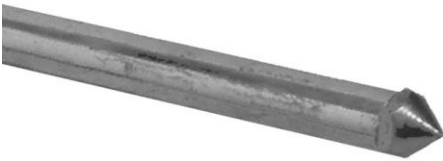
Steel earth rod with an outer insert shell of copper pipe.



Part No	T	W	L
GE-TKE-C1	1	16	1000
GE-TKE-C2	1	16	1500
GE-TKE-C3	1	16	1750
GE-TKE-C4	1	18	1000
GE-TKE-C5	1	18	1500
GE-TKE-C6	1	18	1750
GE-TKE-C7	1	20	1000
GE-TKE-C8	1	20	1500
GE-TKE-C9	1	20	1750
GE-TKE-C10	1	25	1000
GE-TKE-C11	1	25	1500
GE-TKE-C12	1	25	1750

### GE-TKE-D

Earth rod, hot dip galvanized  
 Заземляющий электрод, горячеоцинкованный  
 Topraklama Çubuğu, sıcak daldırma galvanizli



Part No	T	W	L
GE-TKE-D1	16	16	1000
GE-TKE-D2	16	16	1500
GE-TKE-D3	16	16	1750
GE-TKE-D4	18	18	1500
GE-TKE-D5	18	18	1000
GE-TKE-D6	18	18	1500
GE-TKE-D7	20	20	1000
GE-TKE-D8	20	20	1500
GE-TKE-D9	20	20	1500
GE-TKE-D10	25	25	1000
GE-TKE-D11	25	25	1500
GE-TKE-D12	25	25	1500

### GE-TKT

Earth rod fittings  
 Аксессуары для заземляющего электрода  
 Topraklama çubuğu aparatları



A



B



C

**Driving stud:** High tensile steel used for hammering. Copper bonding also used on request.

**Coupler:** Can be used to connect 2 rods and also as a stud. Couplers are supplied with electro zinc plated finish in standard for galvanic protection.

**Spike:** Used as the tip of the earth rod to ease installation on ground.

## Earthing conductors & fixings

### GE-TS

Earth tape, hot dip galvanized  
 Заземляющий провод, плоский, горячеоцинкованный  
 Topraklama şeridi, daldırma galvanizli



Part No	W	T	mm <sup>2</sup>	Kg
GE-TS-3030	30	3	90	0,800
GE-TS-3035	30	3,5	105	0,920
GE-TS-4040	40	4	120	1,400
GE-TS-4050	40	5	200	1,760
GE-TS-5050	50	5	250	2,200
GE-TS-6050	60	5	300	2,640

### GE-TOK

Round galvanized earthing rod with connection plate  
 Заземляющий электрод с крепежной пластиной  
 Galvanizli yuvarlak demir topraklama kazığı



Part No	Ø	L
GE-TOK-1	18	1500
GE-TOK-2	18	1750
GE-TOK-3	20	1500
GE-TOK-4	20	1750

### GE-LK

Angle iron for earthing, galvanized  
 Угловой заземляющий электрод с отверстиями для крепления, оцинкованный  
 Topraklama kazığı, köşebent, galvanizli



Part No	T	W	A	L
GE-LK-1	3	40	40	1000
GE-LK-2	3	40	40	1500
GE-LK-3	3	40	40	2000
GE-LK-4	4	40	40	1000
GE-LK-5	4	40	40	1500
GE-LK-6	4	40	40	2000
GE-LK-7	5	50	50	1000
GE-LK-8	5	50	50	1500
GE-LK-9	5	50	50	2000
GE-LK-10	6	60	60	1000
GE-LK-11	6	60	60	1500
GE-LK-12	6	60	60	2000

### GE-BK

Pipe rod, Galvanized  
 Заземляющий электрод, полый внутри  
 Boru kazık, Galvanizli



Part No	Ø	L
GE-BK-1	2	1500
GE-BK-2	2	2000

Custom production available upon request.  
 İsteğe göre diğer ölçülerde üretim yapılır.  
 Возможно изготовление продукции на заказ.

## Earthing conductors & fixings

### GE-TEK-A

Earth clamps

Зажим

Topraklama klemensleri



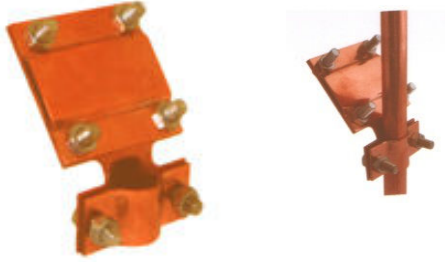
Part No	T	W	A
GE-TEK-A1	2	30	16
GE-TEK-A2	2	30	18
GE-TEK-A3	2	30	20

### GE-TEK-B

Earth clamps

Зажим

Topraklama klemensleri



Part No	T	W	A
GE-TEK-B1	2	30	16
GE-TEK-B2	2	30	18
GE-TEK-B3	2	30	20

### GE-TEK-C

Earth clamps

Зажим

Topraklama klemensleri



Part No	W	A
GE-TEK-C1	Ø18	50
GE-TEK-C2	Ø18	70
GE-TEK-C3	Ø18	90
GE-TEK-C4	Ø20	50
GE-TEK-C5	Ø20	70
GE-TEK-C6	Ø20	90

### GE-TEK-D

Earth clamps

Зажим

Topraklama klemensleri



Part No	A	mm <sup>2</sup>
GE-TEK-D1	16	35-70
GE-TEK-D2	18	35-70
GE-TEK-D3	20	35-70



## Earthing conductors & fixings

### GE-TEK-E

Earth clamps

Зажим

Topraklama klemensleri



Part No	A	mm <sup>2</sup>
GE-TEK-E1	16	10-16
GE-TEK-E2	16	25-35
GE-TEK-E3	16	50-70
GE-TEK-E4	16	95
GE-TEK-E5	16	120
GE-TEK-E6	18-20	10-16
GE-TEK-E7	18-20	25-35
GE-TEK-E8	18-20	50-70
GE-TEK-E9	18-20	95
GE-TEK-E10	18-20	120

### GE-TEK-F

Earth clamps

Зажим

Topraklama klemensleri



Part No	A	mm <sup>2</sup>
GE-TEK-F1	16	25x3-25x5
GE-TEK-F2	16	30x3-30x5
GE-TEK-F3	16	40x3-40x5
GE-TEK-F4	16	50x3-50x5
GE-TEK-F5	16	60x3-60x5
GE-TEK-F6	18-20	25x3-25x5
GE-TEK-F7	18-20	30x3-30x5
GE-TEK-F8	18-20	40x3-40x5
GE-TEK-F9	18-20	50x3-50x5
GE-TEK-F9	18-20	60x3-60x5

### GE-TEK-G

Earth clamps

Зажим

Topraklama klemensleri



Part No	T	W	A
GE-TEK-G1	3	Ø20	90

### GE-TEK-H

Earth clamps

Зажим

Topraklama klemensleri



Part No	A	mm <sup>2</sup>
GE-TEK-H1	16	35-70
GE-TEK-H2	18	35-70
GE-TEK-H3	20	35-70

## Earthing conductors & fixings

### GE-TEK-L

U bolt rod clamp

U-болт

Topraklama elektrodunu lama bağlantı klemensi-U tipi



Part No	Ø
GE-TEK-L-1	5/8"
GE-TEK-L-2	3/4"
GE-TEK-L-3	1"
GE-TEK-L-4	1 1/2"
GE-TEK-L-5	1 1/2 - 2"

### GE-TEK-J

Rod to tape clamp

Зажим для прута

Çubuktan şeride bağlantı klemensi



Part No	Max. Conductor	Ø
GE-TEK-J1	26X12mm	1/2" 12,7 mm
GE-TEK-J2	26X12mm	5/8" 16 mm
GE-TEK-J3	26X10mm	3/4" 19 mm
GE-TEK-J4	30X2mm	5/8" 16 mm
GE-TEK-J5	30X2mm	3/4" 19 mm
GE-TEK-J6	40X12mm	5/8" 16 mm
GE-TEK-J7	51X8mm	5/8" 16 mm
GE-TEK-J8	51X12mm	3/4" 19 mm
GE-TEK-J9	26X20mm	1/2" 12,7 mm
GE-TEK-J10	26X18mm	5/8" 16 mm
GE-TEK-J11	26X10mm	3/4" 19 mm
GE-TEK-J12	26X10mm	1" 25 mm

## Earthing conductors & fixings

### GE-CUL

Earth plate, copper  
 Заземляющая пластина, медь  
 Topraklama Levhası, bakır



Part No	T	W	L
GE-CUL-1	2	500	1000
GE-CUL-2	2,5	500	1000
GE-CUL-3	3	500	1000
GE-CUL-4	1,5	600	600
GE-CUL-5	3	600	600
GE-CUL-6	1	700	700
GE-CUL-7	2	700	700
GE-CUL-8	2,5	700	700
GE-CUL-9	3	700	700
GE-CUL-10	4	700	700
GE-CUL-11	1,5	900	900
GE-CUL-12	3	900	900
GE-CUL-13	1,5	1000	1000
GE-CUL-14	2	1000	1000
GE-CUL-15	3	1000	1000

### GE-CULK

Lattice copper earth mat, copper  
 Заземляющая сетка, медь  
 Topraklama levhası, kafes tipi, bakır



Part No	T	W	L
GE-CULK-1	3	600	600
GE-CULK-2	3	900	900
GE-CULK-3	2	500	1000
GE-CULK-4	2,5	500	1000
GE-CULK-5	3	500	1000

### GE-TL

Topraklama levhası, galvanizli  
 Заземляющая пластина, оцинкованная сталь  
 Earth plate, galvanized

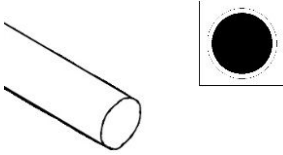


Part No	T	W	L
GE-TL1	2	500	1000
GE-TL2	2,5	500	1000
GE-TL3	3	500	1000

## Earthing conductors & fixings

### GE- TLICM

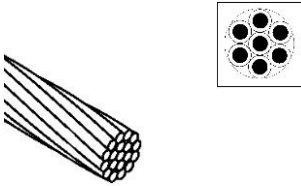
Earthing wire conductor, solid (copper)  
 Заземляющий прут, медь  
 Topraklama iletkeni, mono (bakır) tel



Part No	mm <sup>2</sup>	Ø	kg/m
GE-TLICM-1	1,5	1,38	0,0134
GE-TLICM-2	2,5	1,78	0,0222
GE-TLICM-4	4	2,30	0,0355
GE-TLICM-6	6	2,80	0,0533
GE-TLICM-10	10	3,60	0,0899
GE-TLICM-16	16	4,50	0,1422
GE-TLICM-25	25	5,60	0,2222
GE-TLICM-35	35	6	0,3111
GE-TLICM-50	50	8	0,4445

### GE- TLICU

Earthing wire conductor, stranded (copper)  
 Заземляющий провод многостержневой, медь  
 Topraklama iletkeni, örgürlü (bakır) tel



Part No	mm <sup>2</sup>	Ø	kg/m
GE-TLICU-6	6	7x1,04	0,050
GE-TLICU-10	10	7x1,32	0,090
GE-TLICU-16	16	7X1,70	0,142
GE-TLICU-25	25	7X2,12	0,222
GE-TLICU-35	35	7X2,50	0,311
GE-TLICU-50	50	7X3,00 19X1,76	0,445
GE-TLICU-70	70	19X2,12	0,622
GE-TLICU-95	95	19x2,50	0,845
GE-TLICU-120	120	19x2,80	1,067
GE-TLICU-150	150	37x2,20	1,335
GE-TLICU-185	185	37x2,50	1,645
GE-TLICU-240	240	37x2,80	2,135



## Earthing conductors & fixings

### GE-TLIPCM

Earthing wire conductor, single core (copper)

Заземляющий провод с ПВХ изоляционным покрытием, медь

Topraklama iletkeni, PVC izoleli mono (bakır) tel



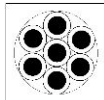
Part No	mm <sup>2</sup>	Ø	kg/m
GE-TLIPCM-50	50	8	0,49

### GE-TLIPCU

Earthing wire conductor, single core (copper)

Заземляющий провод многостержневой с ПВХ изоляционным покрытием, медь

Topraklama iletkeni, PVC izoleli örgülü (bakır) tel



Part No	mm <sup>2</sup>	Ø	kg/m
GE-TLIPCU-10	10	7x1,32	0,15
GE-TLIPCU-16	16	7X1,70	0,19
GE-TLIPCU-25	25	7X2,12	0,29
GE-TLIPCU-35	35	7X2,50	0,41
GE-TLIPCU-50	50	7X3,00 19X1,76	0,53
GE-TLIPCU-70	70	19X2,12	0,73
GE-TLIPCU-95	95	19x2,50	1,00
GE-TLIPCU-120	120	19x2,80	1,16
GE-TLIPCU-150	150	37x2,20	1,54
GE-TLIPCU-185	185	37x2,50	2,01
GE-TLIPCU-240	240	37x2,80	2,49

Green / Yellow earthing cable (PVC coated conductor)

## Earthing conductors & fixings

### GE- TSBP

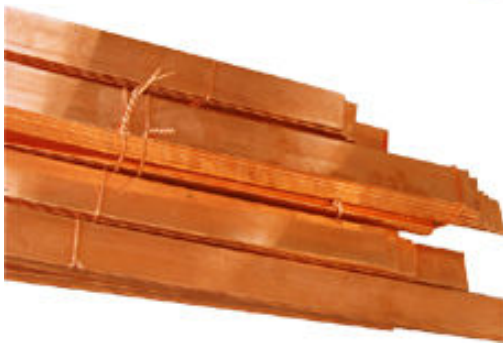
Copper tape, PVC insulated  
 Плоский провод с ПВХ покрытием  
 PVC kaplı bakır topraklama şeridi



Part No	W	T	mm <sup>2</sup>	Kg
GE-TSBP-2530	25	3	75	0,700
GE-TSBP-3030	30	3	90	0,900
GE-TSBP-3050	30	5	150	1,500
GE-TSBP-4050	40	5	200	1,850
GE-TSBP-5050	50	5	250	2,500

### GE-TSB

Earth tape, bare copper  
 Плоский провод, медь  
 Topraklama seridi. bakır



Part No	W	T	mm <sup>2</sup>	Kg
GE-TSB-1020	10	2	20	0,178
GE-TSB-1030	10	3	30	0,267
GE-TSB-1050	10	5	50	0,445
GE-TSB-1520	15	2	30	0,267
GE-TSB-1530	15	3	45	0,400
GE-TSB-1550	15	5	75	0,667
GE-TSB-2020	20	2	40	0,355
GE-TSB-2030	20	3	60	0,534
GE-TSB-2050	20	5	100	0,890
GE-TSB-2520	25	2	50	0,445
GE-TSB-2530	25	3	75	0,667
GE-TSB-2540	25	4	100	0,890
GE-TSB-2550	25	5	125	1,110
GE-TSB-3020	30	2	60	0,534
GE-TSB-3030	30	3	90	0,800
GE-TSB-3050	30	5	150	1,335
GE-TSB-4020	40	2	80	0,712
GE-TSB-4030	40	3	120	1,068
GE-TSB-4050	40	5	200	1,780
GE-TSB-5020	50	2	100	0,890
GE-TSB-5030	50	3	150	1,335
GE-TSB-5050	50	5	250	2,225

Mechanical Properties of Copper Strips					
Alloy		Tearness Strength (N/mm <sup>2</sup> )	Long (min. %)	Hardness	
				HV	HB
CuETP	Soft	200-250	32	45-73	45-70
	¼ Hard	250-300	14	73-95	70-91
CuDLP	½ Hard	300-360	4	90-110	85-105
CuDHP	¾ Hard	Min. 360	2	110-125	95-120
CuSn	Very hard	--	--	120-140	--

## Earthing conductors & fixings

### GE- TLEK-1

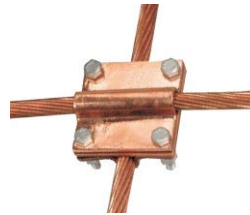
Earth clamp, wire-wire  
 Зажим  
 Topraklama klemensi, tel-tel



A



B



Part No	mm <sup>2</sup> (a)	mm <sup>2</sup> (b)	Material
GE-TLEK-1-A50	50	50	Copper
GE-TLEK-1-A70	70	70	Copper
GE-TLEK-1-A95	95	95	Copper
GE-TLEK-1-A120	120	120	Copper
GE-TLEK-1-B50	50	50	Galvanized
GE-TLEK-1-B70	70	70	Galvanized
GE-TLEK-1-B95	95	95	Galvanized

### GE- TLEK-2

Earth clamp, tape-tape  
 Зажим  
 Topraklama klemensi, lama-lama



A



B



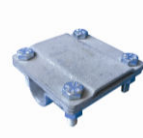
Part No	mm <sup>2</sup> (a)	mm <sup>2</sup> (b)	Material
GE-TLEK-2-A253	25x3	25x3	Copper
GE-TLEK-2-A303	30x3	30x3	Copper
GE-TLEK-2-A305	30x5	30x5	Copper
GE-TLEK-2-A405	40x5	40x5	Copper
GE-TLEK-2-A505	50x5	50x5	Copper
GE-TLEK-2-B303	30x3	30x3	Galvanized
GE-TLEK-2-B305	30x5	30x5	Galvanized
GE-TLEK-2-B404	40x4	40x4	Galvanized
GE-TLEK-2-B405	40x5	40x5	Galvanized
GE-TLEK-2-B505	50x5	50x5	Galvanized
GE-TLEK-2-B605	60x5	60x5	Galvanized

### GE- TLEK-3

Earth clamp, tape-wire  
 Зажим  
 Topraklama klemensi, lama-tel



A



B



Part No	mm <sup>2</sup> (a)	Ø	Material
GE-TLEK-3-A/B1	25x3 / 30x3	8	Copper / Galvanized
GE-TLEK-3-A/B2	25x3 / 30x3	10	Copper / Galvanized
GE-TLEK-3-A/B3	25x3 / 30x3	12	Copper / Galvanized
GE-TLEK-3-A/B4	25x3 / 30x3	14	Copper / Galvanized
GE-TLEK-3-A/B5	25x3 / 30x3	16	Copper / Galvanized
GE-TLEK-3-A/B6	25x3 / 30x3	18	Copper / Galvanized
GE-TLEK-3-A/B7	25x3 / 30x3	20	Copper / Galvanized
GE-TLEK-3-A/B8	25x3 / 30x3	22	Copper / Galvanized
GE-TLEK-3-A/B9	30x5 / 40x5	8	Copper / Galvanized
GE-TLEK-3-A/B10	30x5 / 40x5	10	Copper / Galvanized
GE-TLEK-3-A/B11	30x5 / 40x5	12	Copper / Galvanized
GE-TLEK-3-A/B12	30x5 / 40x5	14	Copper / Galvanized
GE-TLEK-3-A/B13	30x5 / 40x5	16	Copper / Galvanized
GE-TLEK-3-A/B14	30x5 / 40x5	18	Copper / Galvanized
GE-TLEK-3-A/B15	30x5 / 40x5	20	Copper / Galvanized
GE-TLEK-3-A/B16	30x5 / 40x5	22	Copper / Galvanized

## Earthing systems

### GE- TMV

Cable connector, bolted type, linear  
 Соединитель на болтах прямой  
 Kablo ekleme Mufu, vidalı tip, düz



#### Part No

Part No	mm <sup>2</sup>
GE-TMV-16	16
GE-TMV-25	25
GE-TMV-35	35
GE-TMV-50	50
GE-TMV-70	70
GE-TMV-95	95
GE-TMV-120	120
GE-TMV-150	150
GE-TMV-185	185
GE-TMV-240	240
GE-TMV-300	300

### GE- TMT

Cable connector, bolted type, tee  
 T-соединитель на болтах  
 Kablo ekleme mufu,vidalı tip, T



#### Part No

Part No	mm <sup>2</sup>
GE-TMT-6	6
GE-TMT-10	10
GE-TMT-16	16
GE-TMT-25	25
GE-TMT-35	35
GE-TMT-50	50
GE-TMT-70	70
GE-TMT-95	95
GE-TMT-120	120
GE-TMT-150	150
GE-TMT-185	185
GE-TMT-240	240
GE-TMT-300	300

### GE- TMD

Cable connector, bolted type, cross  
 X-соединитель на болтах  
 Kablo ekleme mufu, vidalı Tip, dörtlü



#### Part No

Part No	mm <sup>2</sup>
GE-TMD-6	6
GE-TMD-10	10
GE-TMD-16	16
GE-TMD-25	25
GE-TMD-35	35
GE-TMD-50	50
GE-TMD-70	70
GE-TMD-95	95
GE-TMD-120	120
GE-TMD-150	150
GE-TMD-185	185
GE-TMD-240	240
GE-TMD-300	300



## Earthing systems

### GE-TMY

Cable connector, linear split  
 Соединитель прямой  
 Kablo ekleme Mufu, Yarıkli Tip



Part No	mm <sup>2</sup>
GE-TMY-16	16
GE-TMY-25	25
GE-TMY-35	35
GE-TMY-50	50
GE-TMY-70	70
GE-TMY-95	95
GE-TMY-120	120
GE-TMY-150	150
GE-TMY-185	185
GE-TMY-240	240
GE-TMY-300	300

### GE-LUG

Cable lug, tinned copper (terminal lug , compression connector)  
 Наконечник для кабеля, луженная медь  
 Kablo parucus, kalayli bakir



GE-LUG

GE-LUGR  
 ( Ring type )

Part No	mm <sup>2</sup>
GE-LUG-8	6
GE-LUG-10	10
GE-LUG-16	16
GE-LUG-25	25
GE-LUG-35	35
GE-LUG-50	50
GE-LUG-70	70
GE-LUG-95	95
GE-LUG-120	120
GE-LUG-150	150
GE-LUG-185	185
GE-LUG-240	240
GE-LUG-300	300

### GE-TIR

Clamp, brass  
 Зажим, латунь  
 Tırnaklı klemensler, pirinç



Part No	mm <sup>2</sup>
GE-TIR-1	10-16
GE-TIR-2	16-25
GE-TIR-3	25-35
GE-TIR-4	35-50
GE-TIR-5	50-70
GE-TIR-6	70-95
GE-TIR-7	95-120
GE-TIR-8	120-190

## Earthing systems

### GE- PEK / GE-PEKH

Split bolt connector, brass  
 Сплит-болт, латунь  
 Prinç ek ve tespit klemensi



Part No	mm <sup>2</sup>
GE-PEK-1	10-35
GE-PEK-2	35-70
GE-PEK-3	70-150
GE-PEK-4	150-185
GE-PEKH-1	10-35
GE-PEKH-2	35-70
GE-PEKH-3	70-150
GE-PEKH-4	150-185

### GE-PEKH

Split bolt connector, brass  
 Сплит-болт, латунь  
 Prinç ek ve tespit klemensi



Part No	mm <sup>2</sup>
GE-PEKH-1	10-35
GE-PEKH-2	35-70
GE-PEKH-3	70-150
GE-PEKH-4	150-185

### GE- KLU

U clamp, brass  
 U-зажим, латунь  
 U klemensler piring



Part No	mm <sup>2</sup>
GE-KLU-1	6
GE-KLU-2	10
GE-KLU-3	16
GE-KLU-4	25
GE-KLU-5	35
GE-KLU-6	50
GE-KLU-7	70
GE-KLU-8	95
GE-KLU-9	120
GE-KLU-10	150

### GE- KLH

H clamp, brass  
 H-зажим, латунь  
 H klemensler piring



Part No	mm <sup>2</sup>
GE-KLH-1	50-50
GE-KLH-2	95-95
GE-KLH-3	120-120

### GE- KLC

C clamp, brass  
 C-зажим, латунь  
 C klemensler piring



Part No	mm <sup>2</sup>
GE-KLC-1	25-35
GE-KLC-2	35-50

## Lightning protection components

### GE-PRTR

Active Paratoner ( Lightning Conductor )  
 Многоствержневой молниеприемник  
 Aktif Paratoner



Part No	Protection area	kg	If $N_d \leq N_c$			
GE-PRTR	Info required	-	Protection per requirement	Level of protection		
			Structure	Activity	NF C 17-100	NF C 17-102
			Metallic	$E < 0,98$	St.Concrete	Fl.Concrete
			Standard concrete	$0,95 < E \leq 0,98$	1	1
			Flammable concrete	$0,90 < E \leq 0,95$	2	2
				$0,80 < E \leq 0,90$	3	3
				$E < 0,90$	4	4
			If $N_d \leq N_c$			
			Requires protection			
			Calculated acc.to activity	$E = N_c / N_d$	Additional precautions	

## 4 essential components for lightning protection

The installation of the following components are of crucial importance to create a secure lightning protection in buildings. It is important to realize that inefficiency in the design of any one of the above components represents an inefficiency in the protection system as a whole. Each of these components must be considered independently and finally integrated together to form the complete lightning protection system. Indeed, without such integration, there is limited protection.

- 1 Air terminals: need to be installed at a high point to capture the lightning strikes.
- 2 Conductors and their connections: The conductors and their connectors must create a highly conductive link from the lightning rod to the ground. The most suitable Conductors are of copper material which provides high conductivity.
- 3 Protection of electrical / electronical devices within the building: Protection of the devices at your building is very significant due to the fact that they are directly in contact with people and their high costs. Moreover, even though a lightning does not directly hit the power line nearby your building, it can still disorder the system when unprotected.
- 4 Grounding system: The main idea of grounding a building is to set up a structure of conductors to transfer the electrical charge to the ground as fast as possible. Speed of conductivity and the resistance of the conductor clamps are important factors for creation of the correct system.

# GERPAAS®



## Lightning protection components

### GE-GVDI

Extension Mast , Galvanized

Мачта для молниерприемника, оцинкованная сталь

Galvanizli Direk



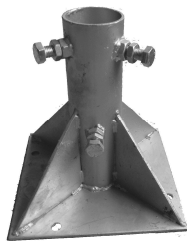
Part No	Ø	L
GE-GVDI-1	2"	3000
GE-GVDI-2	2"	6000
GE-GVDI-3	2" ½	3000
GE-GVDI-4	2" ½	6000
GE-GVDI-5	3	3000
GE-GVDI-6	3	6000

### GE-DITB

Pole base

Крепление для мачты

Direk tabanı



Part No	Ø
GE-DITB-1	2"
GE-DITB-2	2" ½
GE-DITB-3	3

### GE-DIBK

Pole fixing clamp, Copper

Зажим для кабеля, медь

Direk iniş kroşesi, Bakır



For round conductor



For flat conductor

Part No	Ø	Conductor type	Conductor size
GE-DIBK-A-1	2"	Round	2x50mm <sup>2</sup>
GE-DIBK-A-2	2" ½	Round	2x50mm <sup>2</sup>
GE-DIBK-A-3	3	Round	2x50mm <sup>2</sup>
GE-DIBK-B-1	2"	Tape	3x20mm
GE-DIBK-B-2	2" ½	Tape	3x20mm
GE-DIBK-B-3	3	Tape	3x20mm
GE-DIBK-C-1	2"	Tape	3x25mm
GE-DIBK-C-2	2" ½	Tape	3x25mm
GE-DIBK-C-3	3	Tape	3x25mm
GE-DIBK-D-1	2"	Tape	3x30mm
GE-DIBK-D-2	2" ½	Tape	3x30mm
GE-DIBK-D-3	3	Tape	3x30mm

## Lightning protection components

### GE-MHFB

Protection Pipe  
 Защитная труба  
 Koruma borusu



Part No	Ø
GE-MHFB-1	2"
GE-MHFB-2	2" ½
GE-MHFB-3	3

### GE-GVDA

Mast Adaptor, Galvanized  
 Адаптер для мачты, оцинкованная сталь  
 Galvanizli Direk Adaptörü



Part No	Ø
GE-GVDA-1	2"
GE-GVDA-2	2"
GE-GVDA-3	2"
GE-GVDA-4	2" ½
GE-GVDA-5	3

### GE-GVDD

Wall clamp for mast, Galvanized  
 Настенный крeеж, оцинкованная сталь  
 Galvanizli direk duvar tespit kelepçesi



Part No	Ø
GE-GVDD-1	2"
GE-GVDD-2	2" ½
GE-GVDD-3	3

### GE-GVDE

Ending unit for mast, Galvanized  
 Настенный крeеж для мачты,  
 оцинкованная сталь  
 Galvanizli direk sonlandırma elemanı



Part No	Ø
GE-GVDE-1	2"
GE-GVDE-2	2" ½
GE-GVDE-3	3

### GE-PABK

Fixing Clamp  
 Зажим  
 Direğe Paratoner Bağlantı Kelepçesi



Part No	Ø
GE-PABK-1	2"
GE-PABK-2	2" ½
GE-PABK-3	3

## Lightning protection components

### GE-TDK

Clamp for pipe fixation  
 Стяжка для фиксации трубы, медь  
 Direk bağlantı kelepçesi, Cu



Part No	Pipe Ø	Conductor Ø
GE-TDK-1	50x200mm	8mm

### GE-TBK

Pipe Clamp  
 Монтажный крепеж  
 Boru Kroşesi



Part No	W"	Wmm	Size
GE-TBK-A-1	1/2"	21	25x2
GE-TBK-A-2	3/4"	27	25x2
GE-TBK-A-3	1"	34	25x2
GE-TBK-A-4	1 1/4"	42	25x2
GE-TBK-A-5	1 1/2"	48	25x2
GE-TBK-A-6	2"	60	30x3
GE-TBK-A-7	2 1/2"	76	30x3
GE-TBK-A-8	3"	89	30x3
GE-TBK-A-9	4"	114	30x3
GE-TBK-B-1	1/2"	21	25x2
GE-TBK-B-2	3/4"	27	25x2
GE-TBK-B-3	1"	34	25x2
GE-TBK-B-4	1 1/4"	42	25x2
GE-TBK-B-5	1 1/2"	48	25x2
GE-TBK-B-6	2"	60	30x3
GE-TBK-B-7	2 1/2"	76	30x3
GE-TBK-B-8	3"	89	30x3
GE-TBK-B-9	4"	114	30x3

### GE-TUB

U Bolt  
 U-болт  
 U Bolt



Part No	M	inch	D	L	A
GE-TUB-1	M6	1/2"	21	50	30
GE-TUB-2	M6	3/4"	27	60	30
GE-TUB-3	M8	1"	34	70	30
GE-TUB-4	M8	1 1/4"	42	80	40
GE-TUB-5	M8	1 1/2"	49	90	50
GE-TUB-6	M10	2"	60	100	50
GE-TUB-7	M10	2 1/2"	76	120	50
GE-TUB-8	M12	3"	90	140	60
GE-TUB-9	M12	3 1/2"	102	150	65
GE-TUB-10	M12	4"	114	160	65
GE-TUB-11	M12	5"	140	200	65

## Lightning protection components

### GE- YKUT-1

Lightning rod base

Соединитель молниеприемника и проводов

Yakalama ucu tabanı



A

B

Part No	kg	Material
GE-YKUT-1A	0,40	Copper
GE-YKUT-1B	0,30	Galvanized

Used for fixing the lightning rods on any ground.

Yakalama uçlarını herhangi bir yere sabitlemede kullanılır.

### GE- YKUT-2

Lightning rod base, flat conductor

Соединитель молниеприемника и плоских проводов

Yakalama ucu tabanı, lama tipi



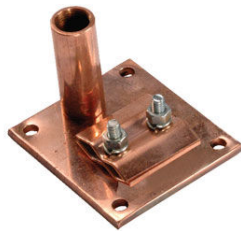
Part No	kg	Material
GE-YKUT-2	0,30	Galvanized

### GE- YKUT-3

Lightning rod base

Соединитель молниеприемника и проводов

Yakalama ucu tabanı



Part No	kg	Material
GE-YKUT-3	0,40	Copper

### GE- YKUT-4

Lightning rod base

Соединитель молниеприемника и проводов

Yakalama ucu tabanı



Part No	kg	Material
GE-YKUT-4	0.65	Copper



## Lightning protection components

**GE- YKUT-5**

Lightning rod base  
 Крепление для молниеприемника  
 Yakalama ucu tabanı



**Part No**

GE-YKUT-5

**kg**

0,20

**Material**

Copper

**GE- YKUT-7**

Lightning rod base  
 Крепление для молниеприемника  
 Yakalama ucu tabanı



**Part No**

GE-YKUT-7

**kg**

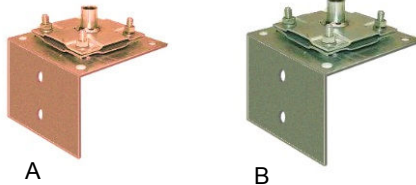
0,30

**Material**

Brass

**GE- YKUT-8**

Lightning rod base  
 Угловое крепление для молни  
 Yakalama ucu tabanı



A

B

**Part No**

GE-YKUT-8-A

**kg**

2,20

**Material**

Copper

GE-YKUT-8-B

2,30

Galvanized

**GE- YKUT-9**

Lightning rod base  
 Крепление для молниеприемника  
 Yakalama Ucu Tabanı



**Part No**

GE-YKUT-9

**kg**

0,50

**Material**

Bronze

**GE- DUKL-D**

Rod brackets for air terminal .  
 Yakalama ucu duvar konsolu.



**Part No**

GE-DUKL-D-1

**Kg/Ad**

0,50

**GE- YKUTB-1**

Lightning rod base  
 Крепление для молниеприемника  
 Yakalama Ucu Tabanı



**Part No**

GE-YKUTB-1

**Kg/Ad**

0,50

## Lightning protection components

### GE- YKUC

Air terminal ( lightning rod ), copper  
 Молниеприемный стержень, медь  
 Yakalama Ucu, Bakır



Part No	Ø	L
GE-YKUC-1	16	200
GE-YKUC-2	16	300
GE-YKUC-3	16	400
GE-YKUC-4	16	500
GE-YKUC-5	16	600
GE-YKUC-6	16	800
GE-YKUC-7	16	1000
GE-YKUC-8	16	2000
GE-YKUC-9	20	200
GE-YKUC-10	20	300
GE-YKUC-11	20	400
GE-YKUC-12	20	500
GE-YKUC-13	20	600
GE-YKUC-14	20	800
GE-YKUC-15	20	1000

### GE- YKUN

Air terminal ( lightning rod ), Cr-Ni coated copper  
 Молниеприемный стержень, омедненный  
 Yakalama Ucu, krom nikel kaplı bakır



Part No	Ø	L
GE-YKUN-1	16	200
GE-YKUN-2	16	300
GE-YKUN-3	16	400
GE-YKUN-4	16	500
GE-YKUN-5	16	600
GE-YKUN-6	16	800
GE-YKUN-7	16	1000
GE-YKUN-8	16	2000
GE-YKUN-9	20	200
GE-YKUN-10	20	300
GE-YKUN-11	20	400
GE-YKUN-12	20	500
GE-YKUN-13	20	600
GE-YKUN-14	20	800
GE-YKUN-15	20	1000

### GE-YKUM

Multi point air terminal, copper  
 Многостержневой молниеприемник, медь  
 Çok Noktalı Yakalama Ucu, bakır



Part No	Ø	Material
GE-YKUM	16	Copper

### GE- YKUCY

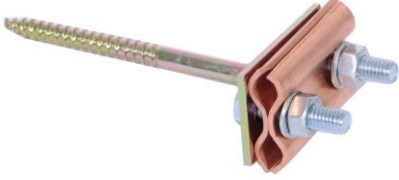
Air terminal ( lightning rod ), Cr-Ni coated copper, with spring  
 Молниеприемный стержень, омедненный  
 Yakalama Ucu, krom nikel kaplı bakır, yaylı



## Fixings for earthing systems

### GE- DUKL-A

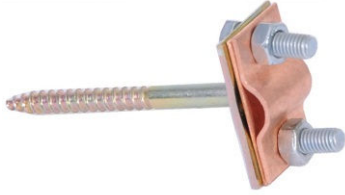
Wall Clamps for 2 wire conductors, copper  
 Настенный крепеж для двух проводов, медь  
 Trifonlu İniş Klemensleri, Çift Tel için, bakır



Part No	mm <sup>2</sup>
GE-DUKL-A-1	2x50
GE-DUKL-A-2	2x50
GE-DUKL-A-3	2x50
GE-DUKL-A-4	2x50
GE-DUKL-A-5	2x50

### GE- DUKL-B

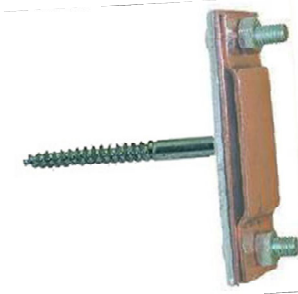
Wall Clamps for 1 wire conductor, copper  
 Настенный крепеж для одного провода, медь  
 Trifonlu İniş Klemensleri, Tekli, Tel için, bakır



Part No	mm <sup>2</sup>
GE-DUKL-B-1	1x50
GE-DUKL-B-2	1x50
GE-DUKL-B-3	1x50
GE-DUKL-B-4	1x50
GE-DUKL-B-5	1x50

### GE- DUKL-C

Wall Clamps for 1 flat conductor, copper  
 Настенный крепеж для одного провода, медь  
 Trifonlu İniş Klemensleri, Lama için, bakır



Part no	mm <sup>2</sup>
GE-DUKL-C-1	20x3
GE-DUKL-C-2	20x5
GE-DUKL-C-3	25x3
GE-DUKL-C-4	25x5
GE-DUKL-C-5	30x3
GE-DUKL-C-1	30x5
GE-DUKL-C-2	40x3
GE-DUKL-C-3	40x5
GE-DUKL-C-4	50x3
GE-DUKL-C-5	50x5

### GE- YKUM

Wall Clamp  
 Настенный крепеж  
 Duvar tipi kelepçe ( Milli kelepçe )



Part No	Ø
GE-YKUM	16

## Fixings for earthing systems

### GE-TOT

Oblong test clamp, Bronze  
 Тестовый крепеж, бронза  
 Test Klemensi, Bronz



Part No	Size
GE-TOT	25x5

### GE-TYT

Round plate test clamp  
 Тестовый крепеж  
 Yuvarlak Test Klemensi



Part No	Size
GE-TYT-1	25x3

### GE-TSTC-P

Test Clamp with plastic lid  
 Тестовый крепеж с пластиковой крышкой  
 Test Klemensi, plastik kutulu



Part No	mm <sup>2</sup>	Conductor material
GE-TSTC-P	2x50	Copper

### GE-TSTC-L

Test Clamps  
 Тестовый крепеж  
 Test Klemensi, Lama



Part No	mm <sup>2</sup>	Conductor material
GE-TSTC-L	20x3	Copper
GE-TSTC-L	20x5	Copper
GE-TSTC-L	30x3	Copper
GE-TSTC-L	30x5	Copper
GE-TSTC-L	40x3	Copper
GE-TSTC-L	40x5	Copper

### GE-TST

Test Clamps, Brass  
 Тестовый крепеж, латунь  
 Test Klemensi, Pirinç



A



B

Part No	mm <sup>2</sup>	Conductor material
GE-TST-A	1x50	Copper
GE-TST-B	4x50	Copper

## Fixings for earthing systems

### GE-TOPK

Earth clamp

Крепеж

Topraklama kroşesi



A1



B1



A2



B2

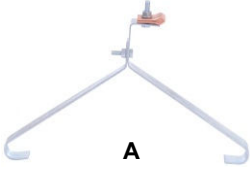
Part No	T	mm <sup>2</sup>	Material
GE-TOPK-A1	2	30x3	Galvanized
GE-TOPK-A2	2	30x3	Copper
GE-TOPK-B1	2	50	Galvanized
GE-TOPK-B2	2	50	Copper

### GE-RFTC

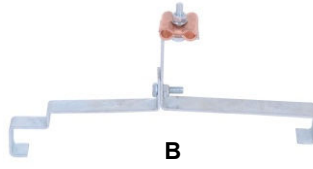
Brick Type Clamps

Изоляционный крепеж для черепицы

Kiremit Tipi Klemensler



A



B

Part No	mm <sup>2</sup>
GE-RFTC-A-1	1x50
GE-RFTC-A-2	2x50
GE-RFTC-B-1	1x50
GE-RFTC-B-2	2x50

### GE-PLON

Clamp, Cu

Изоляционный крепеж,

медь

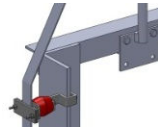
Plon, Cu



A



B



Part No	mm <sup>2</sup>
GE-PLON-A	2x50
GE-PLON-B	3x30

GE-PLON-B is designed for use in earthing of hazardous & flammable steel structures (e.g; tanks, containers, warehouses).

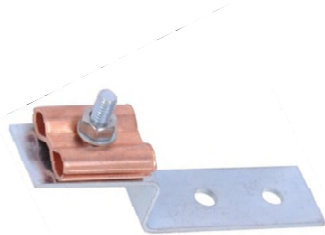
İzolatörlü plon kroşe yanıcı veya patlayıcı özelliği bulunan çelik yapıların topraklanmasında kullanılır.

### GE-TIKZ

Wall Clamp

Настенный крепеж

Z İniş Klemensi



Part No	mm <sup>2</sup>
GE-TIKZ	2x50

## Fixings for earthing systems

### GE-IBET

Fixing Clamp, Tee  
 T-зажим  
 İletken Bağlantı Elemanı, T

#### Part No

GE-IBET

#### Material

Bronze



### GE-IBEG

Fixing Clamp  
 Зажим  
 İletken Bağlantı Elemanı

#### Part No

GE-IBEG

#### Material

Bronze



### GE-IBER

Conductor Fixing Clamp  
 Параллельный зажим  
 İletken Bağlantı Elemanı

#### Part No

GE-IBER

#### Material

Bronze



### GE-KBP

Square Clamp  
 Квадратный зажим  
 Köşe Bağlantı-İniş Elemanı

#### Part No

GE-KBP

#### Material

Bronze



### GE- TKZ

Saddle for insulation  
 Изоляция для монтажа  
 İzolasyon Takozu

#### Part No

GE-TKZ

mm<sup>2</sup>

N/A



## Fixings for earthing systems

### GE-TRTC

Rod to tape clamp  
 Зажим  
 Topraklama klemensi



Part No	Ø
GE-TRTC-1	9.5
GE-TRTC-2	11
GE-TRTC-3	12.7
GE-TRTC-4	14.2
GE-TRTC-5	16
GE-TRTC-6	18
GE-TRTC-7	20

### GE-TBBD

B bond, tape to steel structure  
 Клемма  
 Topraklama klemensi



Part No	Material
GE-TBBD	Bronze / Steel

### GE-TTEC

Tower Earth Clamp  
 Зажим  
 Konstruksiyona Bağlantı Elemanı



Part No	Conductor size
GE-TTEC-1	16-70mm <sup>2</sup>
GE-TTEC-2	70-120mm <sup>2</sup>

### GE-TBTK

Earth clamp  
 Угловой элемент  
 Köşe Bağlantı-İniş Elemanı



Part No	Conductor size
GE-TBTK-1	30x3mm
GE-TBTK-2	50mm <sup>2</sup>
GE-TBTK-3	70mm <sup>2</sup>
GE-TBTK-4	95mm <sup>2</sup>
GE-TBTK-5	120mm <sup>2</sup>
GE-TBTK-6	150mm <sup>2</sup>

## Earthing systems

### GE- BARA

Earth bar, tinned copper  
 Заземляющая шина, луженная медь  
 Eş potansiyel bara, çift izolatörlü, kalaylı bakır



Part No	L	Conductor size
GE-BARA-1	300	30x5
GE-BARA-2	500	30x5
GE-BARA-3	300	40x5
GE-BARA-4	500	40x5
GE-BARA-5	300	40x10
GE-BARA-6	500	40x10
GE-BARA-7	300	50x5
GE-BARA-8	500	50x5
GE-BARA-9	300	50x10
GE-BARA-10	500	50x10
GE-BARA-11	300	60x5
GE-BARA-12	500	60x5
GE-BARA-13	300	60x10
GE-BARA-14	500	60x10

### GE- BARAD

Earth bar, copper  
 Заземляющая шина, медь  
 Eş potansiyel bara, çift izolatörlü, bakır



Part No	L	Conductor size
GE-BARAD-1	300	30x5
GE-BARAD-2	500	30x5
GE-BARAD-3	300	40x5
GE-BARAD-4	500	40x5
GE-BARAD-5	300	40x10
GE-BARAD-6	500	40x10
GE-BARAD-7	300	50x5
GE-BARAD-8	500	50x5
GE-BARAD-9	300	50x10
GE-BARAD-10	500	50x10
GE-BARAD-11	300	60x5
GE-BARAD-12	500	60x5
GE-BARAD-13	300	60x10
GE-BARAD-14	500	60x10

### GE- TCRO

Crows foot  
 Зажим «вронья лапа»  
 Kaz ayağı



Part No	Tape size	Material
GE-TCRO-1	30x3	Copper



## Earthing systems

### GE-BARAC

Earth bars with disconnect link

Заземляющая шина с 1 расцепным звеном

Eş potansiyel bara, tek ayırıcılı



Part No	L	Conductor size
GE-BARAC-1	300	30x5
GE-BARAC-2	500	30x5
GE-BARAC-3	300	40x5
GE-BARAC-4	500	40x5
GE-BARAC-5	300	40x10
GE-BARAC-6	500	40x10
GE-BARAC-7	300	50x5
GE-BARAC-8	500	50x5
GE-BARAC-9	300	50x10
GE-BARAC-10	500	50x10
GE-BARAC-11	300	60x5
GE-BARAC-12	500	60x5
GE-BARAC-13	300	60x10
GE-BARAC-14	500	60x10

### GE-BARAP

Earth bar cover, PVC

Заземляющая шина с ПВХ крышкой

Bara kapağı, PVC



Part No	L	Material
GE-BARAP-1	300	PVC
GE-BARAP-2	500	PVC

### GE-ISO

Isolator

Изолятор

İzolatör



A



B



C

## Fixings for earthing systems

### GE-TVK

Wall clamp  
 Настенный крепеж  
 Duvar iniş klemensi



#### Part No

GE-TVK

#### Size

50mm<sup>2</sup>

### GE-TDC

DC Clips  
 Клипса  
 Bağlantı Klemensi



#### Part No

GE-TDC-1

#### Size

25x3

GE-TDC-2

50x5

### GE-TTC

Square tape clamp  
 Квадратный зажим  
 Kare Bağlantı Klemensi



#### Part No

GE-TTC-1

#### Size

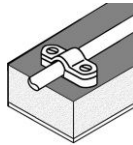
25x3

GE-TTC-2

50x5

### GE-TCLD

Heavy duty cable saddle  
 Зажим  
 İletken sabitleme klemensi, duvar tipi



#### Part No

GE-TCLD-50

#### mm<sup>2</sup>

50

#### Conductor material

Copper

GE-TCLD-70

70

Copper

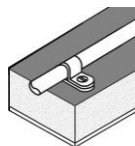
GE-TCLD-95

95

Copper

### GE-TCLS

One hole cable clip  
 Зажим  
 İletken sabitleme klemensi



#### Part No

GE-TCLS-50

#### mm<sup>2</sup>

50

#### Conductor material

Copper

GE-TCLS-70

70

Copper

GE-TCLS-95

95

Copper

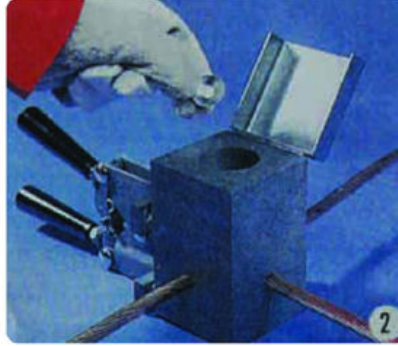
## Exothermic Welding Process



Position the clean conductors in the mold. Make sure the mold is dry and clean.

Kaynak yapılmadan önce kaynak potasının kuru ve temiz olduğundan emin olunuz. Daha sonra iletkenleri kalıbın içine yerleştiriniz

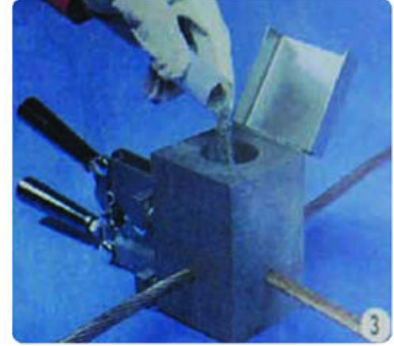
Перед выполнением сварочных работ, убедитесь в сухости и чистоте поверхностей проводников. Затем поместите проводники в матрицу.



Place the metal disc in the mold.

Metal diski kalıbın haznesinin içersine yerleştiriniz.

Поместите металлический диск внутрь матрицы.



First the welding powder and second the starting dust should be put into the mold

Tozu kalıbın haznesine boşaltıp, üzerine başlatma tozunu serpiştiriniz.

Высыпите в матрицу сначала термостойкий порошок, а затем начальный порошок.



Close the cover of the mold and ignite with a lighter on the side of mold.

Kalıbın kapağını kapatınız ve yan delikten çakmak ile başlatma tozunu ateşleyiniz.

Закройте крышку матрицы и зажгите начальный порошок через боковое отверстие.



Reaction will begin in the mold safely.

Тепкime kalıbın içinde güvenli bir şekilde başlar.

Внутри матрицы реакция проходит безопасно.



The mold should be cleaned and prepared for the next process.

Bağlantı tamamlandıktan sonra kalıp içi, sonraki kullanım için temizlik fırçası kullanılarak temizlenir.

После окончания сварочного процесса матрица должна быть очищена щеткой для последующего использования

## Earthing systems

### GE-TBTY

Bar clamp, horizontal

Крепежная шина, горизонтальная

Bara tutucusu, yatay



Part No	mm
GE-TBTY-1	30
GE-TBTY-2	40
GE-TBTY-3	50
GE-TBTY-4	60
GE-TBTY-5	80
GE-TBTY-6	100
GE-TBTY-7	120

### GE-TBTF

Bar clamp, vertical

Крепежная шина, вертикальная

Bara tutucusu, dikey



Part No	L	Ø
GE-TBTF-8	55	8
GE-TBTF-10	55	10
GE-TBTF-12	55	12
GE-TBTF-16	55	16

### GE-TBTP

Bar clamp, vertical

Крепежная шина, вертикальная

Bara tutucuları, dikey



Part No	L	Ø
GE-TBTP-8	55	8
GE-TBTP-10	55	10
GE-TBTP-12	55	12
GE-TBTP-16	55	16

Brass / Pirinç

## Earthing systems

### GE-ROG

Earth pit  
Смотровой колодец  
Topraklama rögarı



Part No	A	W	L	Material
GE-ROG-1	400	400	400	Concrete
GE-ROG-2	300	300	300	Galvanized steel
GE-ROG-3	400	400	400	Galvanized steel

### GE-ROGP

Earth pit  
Смотровой колодец  
Topraklama rögarı



Part No	Material
GE-ROGP-1	PVC



### GE-GEM

Ground enhancement material  
Материал для оптимизации заземления  
Topraklama katkı malzemesi



## Earthing systems

### GE-TMK-A1

Exothermic welding mold  
 Форма для экзотермической сварки  
 Termo kaynak potası



Part No	Type
GE-TMK-A1	A
GE-TMK-A2	B
GE-TMK-A3	C

### GE-TMK-C1

Scraper  
 Скребок  
 Kazıyıcı



Part No	Kg
GE-TMK-C1	0,075

### GE-TMK-E1

Clamp  
 Зажим для формы экзотермической сварки  
 Pense



Part No	Kg
GE-TMK-E1	1,370

### GE-TMK-F1

Igniter  
 Воспламенитель  
 Çakmak



Part No	Kg
GE-TMK-F1	0,090

### GE-TMK-B1

Exothermic welding powder  
 Порошок для экзотермической сварки  
 Termo kaynak tozu



Part No	Size
GE-TMK-15	15
GE-TMK-25	25
GE-TMK-32	32
GE-TMK-45	45
GE-TMK-65	65
GE-TMK-90	90
GE-TMK-115	115
GE-TMK-150	150
GE-TMK-200	200

### GE-TMK-D1

Brush  
 Щетка  
 Fırça



Part No	Kg
GE-TMK-D1	0,120

## Exothermic welding examples



## Earthing Conductors & Fixings

### GE-BARAF

Flexible earth bar, Tin(Sn)

Гибкий провод, луженная медь/ медь/ с ПВХ покрытием

Esnek bara, Kalay(Sn)



GE-BARAF-A

Tinned copper



GE-BARAF-B



GE-BARAF-C

Copper



GE-BARAF-D

Kalay(Sn)



GE-BARAF-E

PVC coated



GE-BARAF-F



GE-BARAF-G

Press welded flexible connector bar



GE-BARAF-H

Press welded flexible connector bar

Tavlı Fleksbıl Baralar : Teknik resim ölçülendirildiğinde ihtiyaca uygun izoleli ve izolesiz tavlı fleksbıl bara yapmak mümkündür.  
Annealed Flexible Bars: Custom design annealed flexible bars available upon request in isolated and non isolated types.

## Earthing Conductors & Fixings

### GE- BFEC-1

Rounded flexible earth bar, Copper(Cu)  
 Гибкий провод, медь  
 Yuvarlak esnek bara, Bakır



Part No	mm <sup>2</sup>	Ø	L(mm)
GE-BFEC-1-10	10	9	150
GE-BFEC-1-16	16	11	200
GE-BFEC-1-35	35	11	250
GE-BFEC-1-50	50	11	300

### GE- BFEC-2

Yuvarlak esnek bara, Bakır kalaylı  
 Гибкий провод, луженная медь  
 Rounded flexible earth bar, CuSn



Part No	mm <sup>2</sup>	Ø	L(mm)
GE-BFEC-2-10	10	9	150
GE-BFEC-2-16	16	11	200
GE-BFEC-2-35	35	11	250
GE-BFEC-2-50	50	11	300

### GE-BFEC-3

Yassı esnek bara, Bakır  
 Гибкий провод, плоский, медь  
 Flat flexible bar, Copper(Cu)



Part No	mm <sup>2</sup>	Ø	L(mm)
GE-BFEC-3-10	10x1	9	150
GE-BFEC-3-14	14x1,5	11	200
GE-BFEC-3-20	20x1,5	11	250
GE-BFEC-3-25	25x3	11	300

### GE- BFEC-4

Yassı esnek bara, Bakır kalaylı  
 Гибкий провод, плоский, луженная медь  
 Flat flexible bar, CuSn



Part No	mm <sup>2</sup>	Ø	L(mm)
GE-BFEC-4-10	10x1	9	150
GE-BFEC-4-14	14x1,5	11	200
GE-BFEC-4-20	20x1,5	11	250
GE-BFEC-4-25	25x3	11	300



## Earthing Conductors & Fixings

### GE-TPD

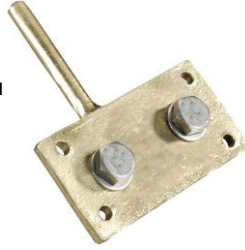
Earth point, twin outlet  
 Статический выход заземления,  
 двойной  
 Statik Topraklama Prizi, tek çıkışlı



Part No	Bolt
GE-TPD-1	1xM10
GE-TPD-2	2xM10
GE-TPD-4	4xM10

### GE-TPS

Earth point, single outlet  
 Статический выход заземления  
 Statik Topraklama Prizi, Tekli



Part No	Bolt
GE-TPS-1	1xM10
GE-TPS-2	2xM10
GE-TPS-4	4xM10

### GE-STP

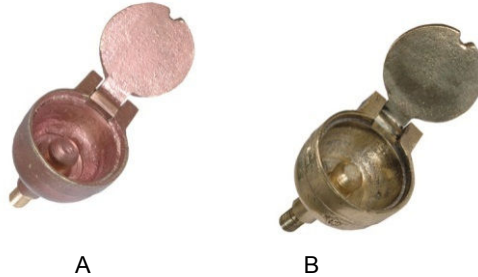
Earth boss  
 Статический выход, вертикальный  
 Statik Topraklama Prizi, dikey çıkışlı



Part No	Bolt
GE-STP-1	1xM10
GE-STP-2	2xM10
GE-STP-4	4xM10

### GE-TSK

Static earth receptacle  
 Статический выход  
 Statik topraklama kabı



Part No	Material	Kg
GE-TSK-A	Copper	0,740
GE-TSK-B	Brass	0,740

## Earthing Conductors & Fixings

### GE-TKCC

Cable pull apparatus  
 Натяжка для кабеля  
 Kablo çekme çorabı



Part No	Size
GE-TKCC-1	-

### GE-SETM

Static electric kit with two clamps  
 Провод с двумя клипсами  
 Çift kutuplu statik elektrik pensesi



Part No	L
GE-SETM-1	3
GE-SETM-2	10
GE-SETM-3	50
GE-SETM-4	100

Manufactured to custom lengths upon request.  
 Длина провода может быть изготовлена по размерам заказчика  
 İstenilen uzunluklarda imal edilir.

### GE-HSTU

Heat shrink tube  
 Термоусадочная трубка  
 Makaron



Part No	Size
GE-HSTU-1	-

## Earthing Conductors & Fixings

### GE-STR

Steel rope  
 Стальной канат  
 Çelik halat



Part No	Ø
GE-STR-1	8
GE-STR-2	10
GE-STR-3	12

### GE-RDN

Thimble  
 Наперсток  
 Radansa (kurt gözü)



Part No	Ø
GE-RDN-4	4
GE-RDN-5	5
GE-RDN-6	6

### GE-UKM

Clamp for steel rope  
 Зажим для каната  
 Çelik halat klemensi



Part No	Ø
GE-UKM-4	4
GE-UKM-5	5
GE-UKM-6	6

### GE-TNSI

Tension tool  
 Натяжной крючок  
 Gerdirme askısı



Part No	Ø
GE-TNSI-8	8
GE-TNSI-10	10
GE-TNSI-12	12
GE-TNSI-14	14

**GE-TPF**

Copper puddle flange  
Bakır çıkıntı geçiş elemanı



Part No	Size	Kg/Ad
GE-TPF	150x150x600	1.70

**GE-WPL**

Warning Sign  
Uyarı Levhası



Part No	Size
GE-WAPL	-

**GE-WTP**

Warning tape  
Сигнальная лента  
Uyarı şeridi



Part No	Size
GE-WTP	-

**GE-PNRY**

Cabinet profile  
W otomat rayı



Part No	Size
GE-PNRY	-

**GE-TESTER**

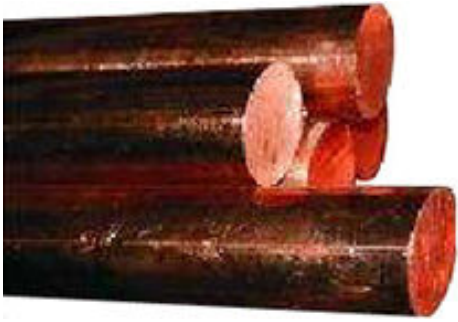
Earth resistivity tester  
Toprak direnci test cihazı



Part No	Size
GE-TESTER-1	-



HEXAGONAL SOLID COPPER BARS  
ALTIGEN BAKIR ÇUBUKLAR



ROUND SOLID COPPER BARS  
YUVARLAK BAKIR ÇUBUKLAR



BRAIDED WIRE CONDUCTORS  
ÖRGÜLÜ TEL İLETKENLER



SOLID COPPER FLAT BARS  
DÜZ LAMA BAKIR BARALAR



MULTI WAY TERMINALS  
ÇOK YOLLU TERMİNALLER